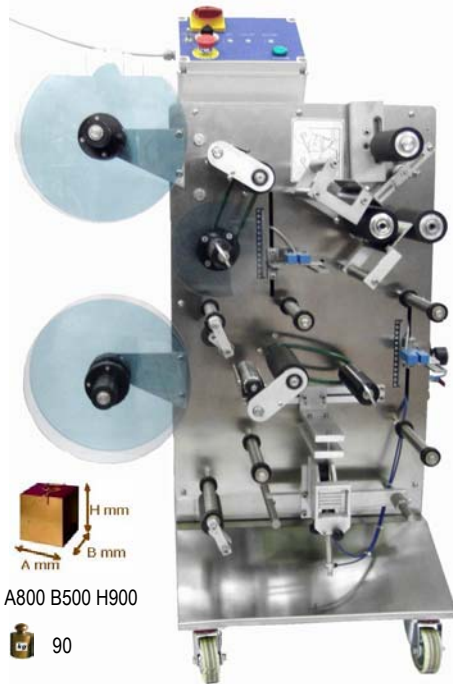
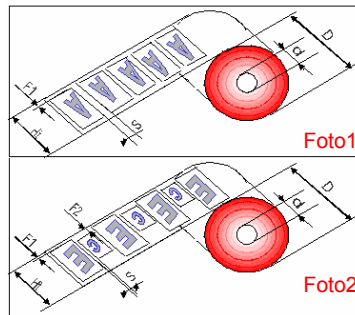




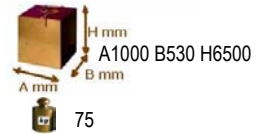
## Etichettatrici per etichette adesive bottiglie e flaconi CILINDRICI



**EDIAD2 T**  
art.21200 +  
opzione  
art.21224  
timbro lotto  
a inchiostro



**EDIAD T**  
art.21203 +  
opzione  
art.21224  
timbro lotto  
a inchiostro



### art. 21100 EDIAD2T a due stazioni separate

Di serie: Lavora di serie etichette H140 con bottiglie da D120 a d60 1) preleva e applica etichetta da una stazione foto1 2) preleva e applica controetichetta da seconda stazione foto1 Potenza impiegata 650VA PRODUZIONE CA 1000 PZ/H.

**Opzioni:** art. 21208 terza etichetta (su rotolo superiore se il rotolo è predisposto) foto2 -21215 bott.coniche max2°-21231 fotocellula rif. tacca su vetro -21240 rulli alti 190 staz. Superiore -21241 rulli alti 190 staz. inferiore

### art. 21203 EDIAD T una stazione

Di serie: preleva e applica etichetta H 140 foto1. Bottiglie da D120 a d60 Potenza impiegata 0,2Kw. PRODUZIONE CA 1000 Pz/h

**Opzioni:** art. 21209 controetichetta solo su rotoli predisposti foto2-21210 bott. Coniche max 2° -21211 rulli alti 190 art.20603 carrello

**OPZIONI COMUNI EDIAD 2T EDIAD T:21218** timbro lotto a inchiostro (sistema pneumatico compressore escluso)-21230 fotocellula lettura capsula o etich -21236 kit etichettatura dame 5 litri (D180) 21238 Kit etichettatura bottiglie D35 -21239 fotocellula lettura etichette trasparenti -21239 micro lettura meccanica etichette trasparenti sp. min 0,7

**FUNZIONAMENTO** Inserimento orizzontale di bottiglie eo contenitori cilindrici in vetro, plastica, e barattoli metallici. La scheda elettronica di controllo permette l'inserimento, al momento dell'ordine, di numerose opzioni vedi sopra. Macchina in linea con la normativa CE. **MISURA IMBALLO:** A870 B780 H1350

### DREDA TE



art.21198  
+ opzione  
art.21218a timbro lotto a inchiostro

### art. 21198 DREDA TE una stazione quadro comandi e registrazioni con scheda analogica

Di serie: Lavora etichette H160 con bottiglie da D120 a d60 -1)preleva e applica etichetta foto1 oppure applica anche controetichetta se il rotolo è predisposto foto3. Potenza impiegata 0,3Kw PRODUZIONE ca 1000 Bt/h

**Opzioni:** art.21218a timbro lotto a inchiostro comando elettrico.  
art.81602 carrello acciaio inox.

**FUNZIONAMENTO** con inserimento in verticale di contenitori cilindrici in vetro, plastica, e barattoli metallici

### AVVERTENZA.

Prima di ordinare i rotoli di etichette vedere schema di posizionamento etichette e avvolgimento bobina. Vedi foto 1-2-3  
Inviare sempre campioni bottiglie e rotoli etichette per il collaudo presso ns. sede.



## Etichettatrici per etichette adesive bottiglie e flaconi CILINDRICI e QUADRATI (o con 2 lati piani paralleli)



**EDIAD TQ**



100

art.21203a  
+ opzione  
art.21218  
timbro lotto  
a inchiostro

### art. 21203a EDIAD TQ

**KIT BOTTIGLIA CILINDRICA** Lavora etichette H190 con bottiglie da D120 a d60mm. Preleva e applica etichetta foto1 oppure applica anche controetichetta se il rotolo è predisposto foto 1 eo 2.

Potenza impiegata 0,2Kw. PRODUZIONE CA 800 Pz/h.

**KIT BOTTIGLIA QUADRA** Lavora etichette H190 con bottiglie da 120 a 60mm

Preleva e applica etichetta foto1 oppure applica anche controetichetta su rotolo predisposto

con controetichetta avente larghezza uguale all'etichetta.

Potenza impiegata 0,2Kw PRODUZIONE: cilindrica ca 900 pz/ora, quadra ca 600 pz/h.

-Inserimento orizzontale di bottiglia quadra, l'attivazione del micro da inizio all'operazione di applicazione dell'etichetta, arresto ciclo. Estrarre la bottiglia, ruotare di 180°, inserire di nuovo, l'attivazione del micro da inizio all'operazione di applicazione della controetichetta. Estrarre la bottiglia.

### art. 21228a BIFIX T

**SOLO BOTTIGLIA CILINDRICA** Lavora etichette H140 con bottiglie da Diam.120 a diam.60mm. 1)Preleva e applica etichetta. Opzione: art.21209 applica controetichetta (se richiesto al momento dell'ordine e se il rotolo è predisposto (v.foto2). Potenza impiegata 0,2Kw PRODUZIONE CA 800 Pz/h.

### art. 21228b BIFIX TQ

**KIT BOTTIGLIA CILINDRICA** (vedi sopra) Lavora etichette H190

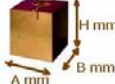
**KIT BOTTIGLIA QUADRA** o con 2 superfici parallele piane. Lavora etichette H190 con bottiglie aventi il lato compreso fra 60 e 120mm.

Etichetta su bottiglia quadra, appoggiare la bottiglia al piano e al Pistone, si attiva un micro che da inizio all'operazione di traslazione bottiglia e contemporaneamente applicazione etichetta, arresto ciclo. Controetichetta su bottiglia quadra (il rotolo deve essere predisposto e avere etichetta e contro di uguale larghezza. Estrarre la bottiglia etichettata, ruotare di 180°, inserire di nuovo la bottiglia. Estrarre la bottiglia. Potenza impiegata 0,2Kw PRODUZIONE: quadra ca 600 pz/h.

### OPZIONI COMUNI EDIAD T1Q - BIFIX T BIFIXTQ

- art.21118 timbro lotto a inchiostro pneumatico (compressore a richiesta)
- art.21230 fotocellula lettura capsula o etich
- art.21236 kit etichettatura dame 5 litri (D180)
- art.21238 Kit etichettatura bottiglie D35
- art.21239 fotocellula lettura etichette trasparenti
- art.21239 micro lettura meccanica etichette trasparenti sp. min 0,7

art.21228a  
**BIFIX T**  
**+timbro lotto**



A1200 B1700 H700

60

art.21228b

**BIFIX TQ**



**Macchine in linea con la normativa CE.**

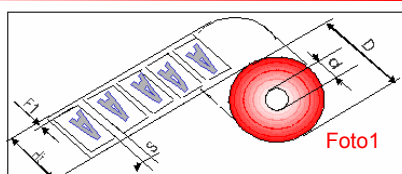


Foto1

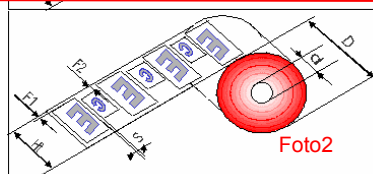


Foto2

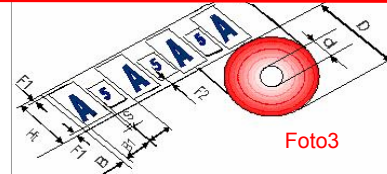


Foto3