



art. 10306-4 RI4MEA



RECIPIENTI

BOTTIGLIE VETRO
opzionale:
PET e TANCHE PLASTICA

PRODOTTI

LIQUIDI SENZA GAS

settore CHIMICA

(esecuzione standard)
PROFUMI-SHAMPOO-
LOZIONI PER CAPELLI
OLII INDUSTRIALI DI BASSA
DENSITA'-GLICOLI ecc

settore

LIQUIDI ALIMENTARI

(vedi maggiorazioni)
ACQUA-VINO-ACETO-
LIQUORI DOLCI e SECCHI-BIBITE
LIQUIDI SENZA GAS

FORMATI

TUTTE LE BOTTIGLIE
con bocca tonda



registrazioni
altezza bottiglia
e livello riempimento
senza attrezzi



Fig.2

Filtro a cartucce
Art 11100

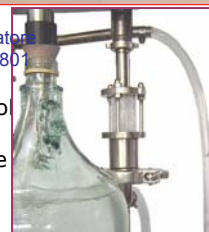
ART. 10317-63 RI6M30C



Fig.3
Saturatore
Art 10800

MACCHINE ESPRESSAMENTE STUDIATE PER:

- Riempire bottiglie per gravità a livello costante.
- Travasare tutti i liquidi da un contenitore all'altro, utilizzando la solettropompa centrifuga.
- (solo RIMC) Per filtrare a cartoni **vini** o **liquori** che devono essere imbottigliati



SPECIFICHE DI FUNZIONAMENTO

Il liquido aspirato dall'elettropompa incorporata, viene spinto nel filtro a cartoni (solo RIMC) e successivamente passa alla vaschetta superiore di riempimento. Dalla vaschetta scende per gravità attraverso gli erogatori alle bottiglie predisposte per il riempimento..

OPZIONI: Abbinamento in linea con filtro esterno a cartoni (FIG.1 RIMEA) o con filtro a cartucce microporose fig.2 oppure con saturatore fig3

DATI TECNICI

Art.	Nome	E.POMPA		RIEMPITRICE				FILTRO		Pesì in kg. e misure in cm					
		KW	Amp	Vasc	Erog	Resa*	N.cart..	Resa L/H**		MACCHINA COMPLETA			BOTTIGLIA		
				Nr	Nr	L/H		V20	V12	Kg.	lungh	largh	altezza	D Max	H Max
RIMC ELETTROPOMPA-FILTRO-RIEMPITRICE															
10317-21	RI2M10C			1	2	260	10	125	430	30				15.5	
10317-31	RI3M10C			1	3		10	125	430	36				15.5	
10317-32	RI3M20C			1	3	390	20	250	860	43				15.5	
10317-33	RI3M30C			1	3		30	375	1290	50	60	60	160	15.5	
10317-41	RI4M10C			1	4		10	125	430	39				10.5	
10317-42	RI4M20C	0,37	2,1	1	4	520	20	250	860	46				10.5	
10317-43	RI4M30C			2	4		30	375	1290	53				10.5	40
10317-62	RI6M20C			2	6	780	20	250	860	55				15.5	
10317-63	RI6M30C			2	6		30	375	1290	58	60	98	165	15.5	
10317-83	RI8M30C			2	8	1040	30	375	1290	61				10.5	
RIMEA ELETTROPOMPA-RIEMPITRICE															
10306-2	RI2MEA			1	2	260				19				15.5	
10306-3	RI3MEA			1	3	390				20				15.5	
10306-4	RI4MEA	0,37	2,1	1	4	520		Non previsto		21	50	60	160	10.5	50
10306-6	RI6MEA			2	6	780				35				15.5	
10306-8	RI8MEA			2	8	1040				43	50	98	165	10.5	

AVVERTENZA: inviare sempre campioni di bottiglie se non rientranti nelle misure standard.

*Dati di produzione puramente indicativi riferiti a acqua R. La ditta si riserva la facoltà di apportare modifiche per migliorare costantemente la qualità del prodotto.

SPECIFICHE COSTRUTTIVE E DOTAZIONI STANDARD

Macchina costruita in acciaio inox AISI304 . Corpo elettropompa in acciaio inox interno in noryl. Motore elettropompa monofase 220-240V 50HZ. portata lh 2400 (in funzione travaso) Protezione IP54 protezione termica con riarmo automatico. Interruttore luminoso. 5mt cavo spina suko.

Erogatori in acciaio inox AISI303-304 diametro 14mm per bottiglie aventi foro minimo 18mm. Galleggiante di regolazione livello in materiale plastico. Rubinetteria in ottone cromato

Regolazione del livello di riempimento effettuabile in pochi secondi senza alcun utensile. Appoggi bottiglie inferiore e posteriore registrabili con semplice spostamento di leva predisposta (v pag.1). Ampia vaschetta salvagocce munita di tubo di raccolta.

Facilmente smontabile nelle parti che necessitano di frequenti lavaggi e/o sterilizzazioni a vapore.

Dotazione di serie: Portagomma in ottone cromato con girello per tubo liquido in arrivo diametro 16mm. N.1 serie completa spessori cambio livello riempimento.

N.1Serie completa guarnizioni di tenuta.

Solo per serie RIMC: Filtro a cartoni che utilizza **CARTONI E/O STRATI FILTRANTI** misura 20x20 cm senza fori. Telaio in acciaio inox AISI304 –Rubinetteria in ottone cromato,-**Piastre in moplen,-guarnizioni in para, manometro ABS con filetto ottone.**

Dotazione di serie RIMC: **N.1 serie campione cartoni brillantanti(V16). N.1 serie ricambio guarnizioni piastre spessore 3,5mm.**

SPECIFICHE OBBLIGATORIE (maggiorazioni da ordinare per riempimento liquidi alimentari classe IV

- 90313* Rubinetteria INOX per RI2-3-4MEA
- 90314* Rubinetteria INOX per RI6-8- MEA
- 90319* Rubinetteria INOX per RI2-3-4MC
- 90318* Rubinetteria INOX per RI6-8 MC
- 90330* Galleggiante INOX sostituisce gall plastica in dotazione (N.1pz per 2-3-4) (N.2pz per 6-8)

MAGGIORAZIONI

- 90350* E.pompa volumetrica girante flessibile per olio o liquidi densi (sostituisce elettropompa centrifuga di serie) mod.GL 900 o1400
- 90352* E.pompa trifase, senza interruttore cavo e spina. (installazione da effettuare da personale specializzato).
- 10801* Gruppo filtro – saturatore gas CO2 (il gas si miscela al liquido che sta per

ACCESSORI ELETTROPOMPA

- 82528 Raccordo diritto INOX D19mm c/girello inox (per mandata pompa uso travaso o filtro senza riempitrice)
- 82536 Raccordo curvo INOX D19mm c/girello inox (per mandata pompa uso travaso o filtro senza riempitrice)

MAGGIORAZIONI FILTRO A CARTONI 20x20

- 35669 Sostituzione manometro ABS con manometro glicerina tutto inox
- 33812 Sostituzione guarnizioni para con guarnizioni in silicone (n.1 pz.
- 90127* Kit doppia filtrazione (piastra scorrevole con attacco valvola n.1piastra acciaio inox+n.2 piastre di testa)
- 90127* Kit doppia filtrazione

RICAMBI FILTRO A CARTONI

- 33806 Guarnizione para spessore 3,5mm standard a rich.2-4-4,5-5mm-
- 33812 Guarnizione SILICONE spessore 3,5mm a rich.2-4-4,5-5mm-

MAGGIORAZIONI RIEMPITRICE

- 90340* Trasformazione per riempimento 2dame 5l (d200mm)per RI 2-3-4 erogatori
- 90341* Trasformazione per riempimento 4dame 5l (d200mm)per RI 6-8 erogatori
- 90326* Erogatore speciale d12mm scarico aria centrale, per colli lunghi c/ foro minimo 14 mm
- 90327* Erogatore speciale d14mm scarico aria centrale, per colli lunghi c/ foro minimo 16 mm
- 90335* Livello in vaschetta ad arresto elettronico 24V
- 90343* Appoggio basculante per bottiglie PET e taniche plastica (inviare campione) N.1pz.

RICAMBI e ACCESSORI PER RIEMPITRICE

- 80201 Beccuccio erogatore d14 per bottiglie con foro 17 mm (portata lh130 rif acqua) STANDARD
- 80208 Beccuccio erogatore d12 per bottiglie con foro 14.5mm (portata lh 80 rif acqua)
- 80200 Beccuccio erogatore d16 per bottiglie con foro 21 mm (portata lh400 rif acqua)
- 33818 Cono d40mm per contenitori foro superiore da 29 a 38mm
- 56232 Staffa di blocco erogatore aperto 1pz
- 10101 Saturatore CARGAS (per saturare di gas CO2 lo spazio vuoto fra liquido e tappo)
- 21192 Riduttore + preriscaldatore per gas CO2

*Maggiorazioni e sostituzioni effettuabili solo al momento dell'ordine A richiesta altre personalizzazioni

TABELLA "GUIDA ALLA SCELTA DEI CARTONI FILTRANTI" 20x20cm senza fori

Art.	Denom	Peso	Porosita' Statistica In micron	Portata Litri ora (rif 10 Cart)	Press. Max Bar	Impiego consigliato	
		gr/mq Spess mm					
20371	0V110 OIL	1060 4.5		100 *** 360****	0.1 0.3	***Brillante ****Velato	Formulazione speciale per olio extra vergine di oliva
20328	SUPER OLIO	450 1.1		100	3		Per olio extravergine di oliva a freddo, liquori cremosi, sciroppi
20321	V0*	950 3.4	40	1300	3	Lavabile	di supporto a farine fossili, per mosti , per limoncello
20322	V4*	1000 3.4	30	930	2.5	Sgrossante I	elimina le torpidità da: olii resine, vernici, vini al l travaso
20323	V8*	1100 3.4	22	625	2.5	Sgrossante II	Soluzioni torbide e viscosse.Prefiltrazioni di vini, di liquori colorati, sciroppi, olii e soluzioni chimico farmaceutiche.
20324	V12*	1200 3.4	18	430	2.2	Medio brillante	Per vini rossi, liquori secchi, soluzioni idroalcoliche,aceti, soluzioni farmaceutiche finale dlii extravergini di oliva
20325	V16*	1250 3.4	10	275	2	Brillantante	Per vini e qualsiasi liquido ove si richieda la riduzione dei Lieviti, grappe, distillati, estratti e infusi alcoolici, prodotti Cosmetici e farmaceutici
20326	V20*	1350 3.4	8	125	1.5	Sterilizzante	Vini e spumanti secchi prima dell'imbottigliamento Utilizzato a protezione di membrane microporose da 0,45 micron. Prodotti cosmetici e farmaceutici.
20327	V24*	1400 3.4	5	70	1	Supersterile	Eliminazione totale della carica batterica Vini e spumanti dolci prima dell'imbottigliamento Utilizzato a protezione di membrane assolute di 0,2micron Prodotti critici nel settore chimico-farmaceutico

