



PISTOLA FILL & D

PISTOLA MLFF50

Foto 1
ART.30843
PISTOLA
FILL&D



Art.30843 PISTOLA FILL & DRY
standard per barriques da 225 litri
da diametro 670mm a diametro 715mm e per
tutti i contenitori
a foro cilindrico o conico liscio

Pistola universale per riempimento e svuotamento.
RIEMPIMENTO (foto1) a livello prestabilito con pompa
o a gravità, a livello raggiunto, passaggio automatico al
barrique successivo a mezzo di tubo S troppo pieno
SVUOTAMENTO (foto 2) tubo S con attacco rapido
D 6mm per iniezione di gas inerte azoto o CO2.

FILL&D FUNZIONAMENTO

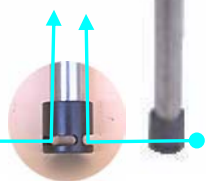
RIEMPIMENTO A CADUTA O CON ELETTROPOMPA (fig.1-10fr nere)

1) Collegare il tubo M al contenitore da svuotare, se si trova a livello superiore, o alla pompa da travaso negli altri casi. 2) Collegare il tubo S ad un recipiente vuoto B2, possibilmente posto ad un livello inferiore o uguale al recipiente B1. 3) Inserire il cono di tenuta C nel foro di riempimento, ruotare in senso orario il volantino V per espandere il cono di silicone contro la parete del foro (foto 6/7). 4) Aprire la valvola pistoncino N premendo verso il basso (P in foto1). 5) Aprire l'immissione del vino nella botte fino a quando si vede uscire da S. 6) Sbloccare per chiudere N. 7) Svitare V per poter estrarre agevolmente il cono C di chiusura. 8)Estrarre lentamente la pistola dal foro di riempimento.

Foto 2
ART.30843
Attacco azoto
+Maggiorazione
ART.31574
specola vetro
DN28



Foto 5



SVUOTAMENTO TOTALE CON ELETTROPOMPA (fig.1-10fr rosse)

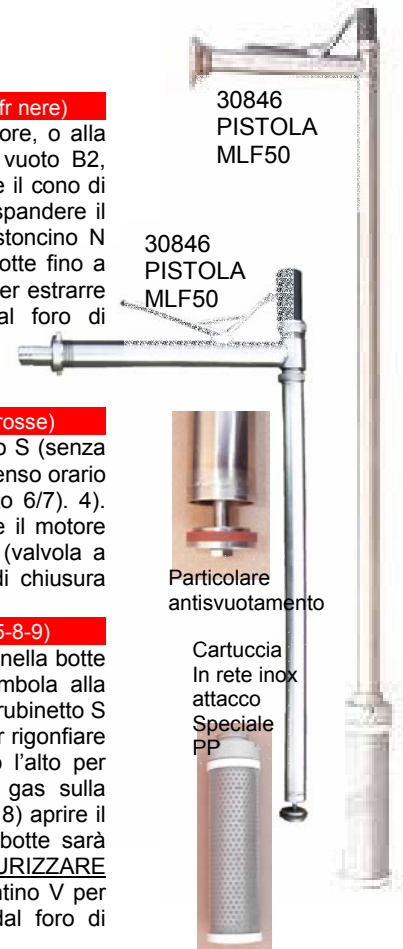
Collegare il tubo M ad una elettropompa tipo autoadescante. 2) Lasciare libero S (senza tubo inserito) 3) Inserire il cono di tenuta C nel foro di riempimento, ruotare in senso orario il volantino V per espandere il cono di silicone contro la parete del foro (foto 6/7). 4). Aprire la valvola pistoncino N premendo P verso il basso (foto1). 5) Avviare il motore dell'elettropompa fino al completo svuotamento della botte. 6) Sbloccare N (valvola a pistoncino chiuso). 7) Svitare V per poter estrarre agevolmente il cono C di chiusura. 8)Estrarre lentamente la pistola dal foro di riempimento.

FILL&D SVUOTAMENTO DELICATO con gas inerti (foto 2-5-8-9)

Collegare il tubo M al contenitore B2 destinato a ricevere il liquido che si trova nella botte B1 2) Regolare la pressione del manometro secondario in uscita dalla bombola alla pressione MASSIMA di 0,2/0,3 bar 3) inserire il tubo rilsan in S . 4) Chiudere il rubinetto S 5) Inserire il cono di tenuta C nel foro di riempimento, avvitarlo il volantino V per rigonfiare il cono di silicone contro la parete del foro, foto 6-7 tirare la pistola verso l'alto per accertarsi del blocco e della tenuta perfetta. 6)Aprire la valvola apertura gas sulla bombola. 7) Aprire la valvola a pistoncino N premendo verso il basso (foto4) . 8) aprire il rubinetto S, inizia lo svuotamento della botte B1. 9) In circa 11 minuti la botte sarà completamente vuota. 10) Chiudere il rubinetto N 11)LASCIARE DEPRESSURIZZARE completamente B1 togliendo il tubo S dal raccordo rapido 12) Svitare il volantino V per poter estrarre agevolmente il cono C di chiusura. 13)Estrarre la pistola dal foro di riempimento.

Art.30846 PISTOLA MLF50

PISTOLA multifunzione standard per aspirare o travasare e contemporaneamente filtrare fino a 50my liquidi in contenitori alti fino a 1250mm
RIEMPIMENTO con o senza filtro inserito con pompa o a gravità, possibilità di collegamento a pressostato.
SVUOTAMENTO CON ESCLUSIVO SISTEMA ANTISCHIUMA (con/senza filtro inserito), il particolare sistema di blocco impedisce lo svuotamento del tubo di aspirazione e la conseguente immissione in rete di aria. Particolarmente indicato nel riempimento di liquidi densi



SCHEDA TECNICA

Art	DENOMINAZIONE	PORTATA Lt'	Misura Attacco tubo mm	Misura foro D MIN MAX	DIMENSIONI mm			
					larg	altezza	lung	Peso gr.
30843	PISTOLA FILL&D	80	1"bsp x25x2pz	43/54	80	850	350	1800
30846a	PISTOLA MLF32	80	1"bsp x25	35	65	320	350	1400
30846b	PISTOLA MLF50	80	50 garolla	80	65	1320	350	2100

OPZIONI A RICHIESTA:

Coni di tenuta C misure speciali. Prolunghe per contenitori di diametri diversi.

Attenzione : non è ammesso pescare liquidi contenenti particelle solide superiori a 5mm.

Foto 6



Foto 7



Foto 8

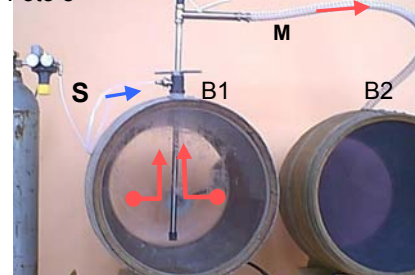


Foto 9

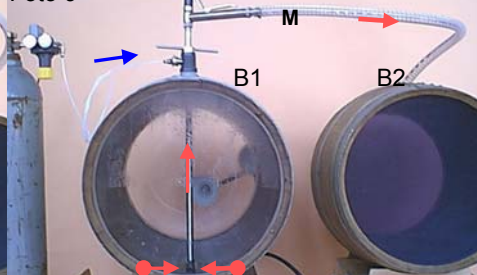
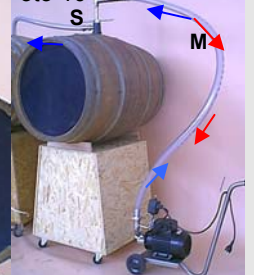


Foto 10



Per una perfetta evasione dell'ordine fare pervenire: diametro interno diametro esterno foro spessore legno Diametro massimo botte da esterno superiore a interno massimo

PISTOLE PER RIEMPIMENTO E SVUOTAMENTO BOTTI LEGNO CON FORO TONDO FILL & DRY



SFERE DI LAVAGGIO - PROLUNGHE - SLITTE..

SPECIFICHE GENERALI

Sfere per irrorazione delle pareti interne dei contenitori con detergenti atti a provocare il distacco delle incrostazioni.

Sfera tipo **A** foratura totale

Sfera tipo **B** foratura nella semisfera opposta al manicotto di ingresso

Sfera tipo **C** foratura nella semisfera del manicotto di ingresso

Misure standard sfere: d70mm Fori diametro 2,25 mm

(a richiesta altri diametri sfere e forature)

La slitta standard è per tutti i contenitori dotati di portella.

La slitta autoclave è particolarmente indicata per agganciarsi alla portella ovale ad apertura interna.

La slitta superiore è particolarmente indicata per lavaggio dall'alto di contenitori senza portella

SCHEDA TECNICA



11030 SLITTA STANDARD

11028
SLITTA SUPERIORE

SFERA A



SFERA B



SFERA C



11029 SLITTA AUTOCLAVE

PROLUNGA
cm 39 49 100

SFERA 70 A B C

Art.	DENOMINAZIONE	Misure mm.	Raggio cm.	Portata min. pompa L'	Bar	ATTACCO tubi
11029	SLITTA AUTOCLAVE	750				G3/4M 40 GAR
11030	SLITTA STANDARD	450				G3/4M 40 GAR
11028	SLITTA SUPERIORE	A rich.				G3/4M 40 GAR
11031	PROLUNGA 34	340				G3/4MF
11032	PROLUNGA 49	490				G3/4MF
11033	PROLUNGA 100	1000				G3/4MF
11040	SFERA 70 A	70	90	120	2	G3/4 F
11041	SFERA 70 B	70	90	90	2	G3/4 F
11042	SFERA 70 C	70	90	60	2	G3/4 F
11043	SFERA 90 A aisi 316	90		220	2	G1"1/4 M

SFERA LAVAGGIO ROTANTE ROTAR

art. 11035a
ROTAR
24 1/4Mart. 11035c
ROTAR
24 1/4M

SPECIFICHE GENERALI ROTAR

Sfera in acciaio inox aisi 303 per lavaggio a 360° che permette di lavare o distribuire detergenti all'interno dei contenitori in modo efficace fino al diametro di 140 cm. Dotata di vite regolatore di portata

FUNZIONAMENTO:

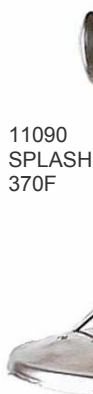
- 1) Applicata a una lancia da idropulitrice avente portata minima di 15' pressione 100 bar.
- 2) Applicata a una pompa irroratrice a membrana avente portata minima di 25' pressione 60 bar,
- 3) Applicata a una elettropompa centrifuga con portata minima di 50' pressione 4 bar



SCHEDA TECNICA

Art	DENOMINAZIONE	Diametro cm.	Altezza cm.	Attacco	D max Contenitore mm.	Minima portata pompa L'	bar
11035a	ROTAR	2,5	6	G1/4 M	1400	50	4
11035c	ROTAR	2,5	6	G3/4 F	1400	50	4

CAPPELLO CINESE

11090
SPLASH
370F11090a
SPLASH
370M

SPECIFICHE CAPPELLO CINESE SPLASH

Costruito completamente in acciaio inox.

La forma a cono e la presenza di fori particolarmente sagomati permette la distribuzione a pioggia senza problema di intasamento, del mosto sulle vinacce per l'estrazione del colore e in casi specifici per agevolare l'ossigenazione della massa in circolo.

11090 SPLASH 370F Da applicare sulla testa dei contenitori di stoccaggio dotati di tubo di rimontaggio fisso. Il chiuso dovrà avere diametro minimo 400 mm.

11090a SPLASH 370M Da applicare sulla testa dei contenitori di stoccaggio posto direttamente sul chiuso di diametro minimo 400 mm

11091 SPLASH 4 Da applicare su cisterne in cemento con chiusino decentrato

