



Lavaggio – Svuotamento BARRIQUES

225litri (680mm) versione standard-a richiesta: 350litri(830 mm) 600litri (1100 mm)



11056-11057
valvola
ANTISTOP
TOTALE

**Art. 11049 (fig.2)
SFERA ROTARVACUUM SQ M28**

Fig.2

Art. 11049
Versione base

Macchina adatta al LAVAGGIO con idropulitrice (non inclusa vedi pag.22 e fig.1a) a pressione e contemporaneo SCARICO (v.fig.3) del liquido utilizzato per il lavaggio. Per la particolare forma e ingombro limitato in altezza risulta indispensabile nel trattamento di lavaggio e sanitizzazione delle barriques classiche da 225 lt accatastate su più piani (vedi pag.60). Completo lavaggio orbitale in circa 3 minuti. ATTENZIONE da utilizzare con macchine IDROPULTRICI SENZA TOTALSTOP (arresto totale dei motori quando si chiude il tubo della lancia). Se non è possibile occorre richiedere la Valvola antistop art.11056 o 11057 v. fig.1a



Art. 11050
Versione base

**Art. 11050 (fig.1)
SFERA ROTARVACUUM M25**

Vedi sopra. Di forma tradizionale più economica è indicata nel lavaggio e sanitizzazione delle barriques classiche da 225 lt accatastate su più piani (vedi pag.60).

FUNZIONAMENTO fig.1

- 1) Collegare il raccordo M al tubo proveniente dall'idropultrice.
- 2) Aprire il rubinetto N
- 3) Collegare il raccordo S al tubo di scarico.
- 4) Inserire la spina B nella presa a 230V
- 5) Inserire l'asta di lavaggio nel foro della botte fino a fare toccare T sul fondo.
- 6) Premere il cono di tenuta L nel foro, stringere la ghiera
- 7) Accendere l'interruttore del motore A
- 8) Aprire l'immissione dell'acqua dall'idropultrice.
- 9) Attendere circa tre minuti per un completo lavaggio della botte.
- 10) Chiudere N
- 11) attendere alcuni secondi per permettere il completo svuotamento dell'acqua di lavaggio.
- 11) Sfilare la pistola ROTARVACUUM.

OPZIONI (vale solo per M25)

- Art. 11054 **PROLUNGA/ 500** per botti diametro 940 mm
- Art. 11055 **PROLUNGA/ 630** per botti diametro 1070 mm
- Art. 11058 **kitVERTIFIX** fig.4. Accessorio APPLICABILE SOLO IN FASE DI ORDINE kit in acciaio inox con tappo in silicone alimentare a espansione. Permette il posizionamento e mantenimento in verticale dell'asta della SFERA DI LAVAGGIO ROTARVACUUM M25 per ottenere un perfetto svuotamento a fine ciclo.

Art. 11059 **kitDRY/VERTIFIX** fig.5. Accessorio APPLICABILE SOLO IN FASE DI ORDINE Kit in acciaio inox composto da: tappo in silicone alimentare a espansione, attacco rapido per immissione azoto d6, specola in vetro per controllo qualità dell'acqua di lavaggio in uscita portagomma d20mm.

Art. 11062 **Kit LARGE TROU** fig.9. Accessorio APPLICABILE SOLO SU VERTIFIX e DRY VERTIFIX. evita la fuoriuscita del getto di lavaggio in botti o barriques con foro allargato. (esempio BOTTI a foro rettangolare per aceto ACETO BALSAMICO)

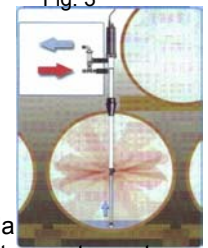


Fig. 3

Fig. 4



Fig.5



Fig. 9



Fig. 6

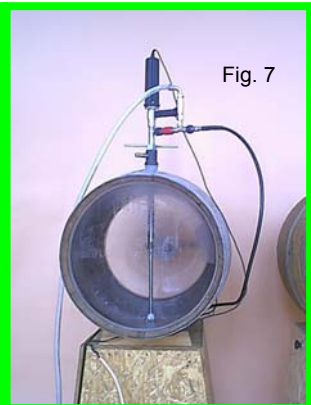


Fig. 7



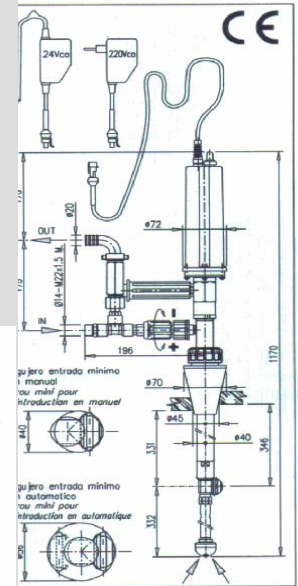
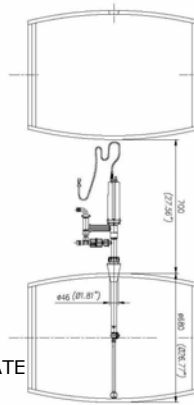
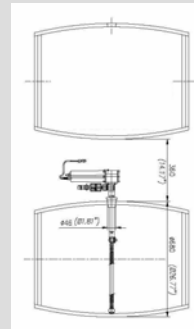
art.11062 Kit LARGE TROU

art.11063
Kit SPECOLA
BY PASS
LARGE TROU

IMPORTANTE L' idropultrice deve essere del tipo con by pass incorporato. Quando si chiude la mandata il motore pompa deve rimanere sempre acceso. Se si dispone di idropultrice con pressostato STOP TOTALE MOTORE, occorre contattare il nostro ufficio tecnico per applicazione di dispositivo art. 11057-11058VALVOLA

SFERE DI LAVAGGIO ROTARVACUUM

- Alimentazione (trasformatore 12V incluso)
- Pressione nominale bar
- Pressione max ammissibile
- Portata minima idropulitrice
- Portata media consigliata idropulitrice
- Portata max ammissibile idropulitrice
- Temperatura acqua max di esercizio
- Materiali: movimenti e tubi interni
- Raccorderia di immissione
- Raccordi di scarico
- Misura attacco alta pressione
- Misura scarico
- Peso
- Giri albero principale
- Tempo medio di lavaggio
- Motore elettrico
- Lunghezza cavo alimentazione
- Lubrificante
- Tenute
- Ugelli M4 (n.5 coppie in dotazione)
- Foro ingresso contenitore:
- H max barrique
- 230V ac
- min.60 Max140
- 160bar
- 9,5 Litri minuto'
- 11,0 Litri minuto'
- 25,0 Litri minuto'
- 90°C - 194°F
- Inox AISI304
- Ottone
- Ottone
- M22x1,5 maschio
- G3/4 d20mm
- 5,2 Kg.
- 14 Rpm
- 3 minuti'
- 12 W 12V cc
- 10 metri
- Grasso silicone
- EPDM PTFE VITON
- 1-1,1-1,2-1,3-1,4 mm
- min.int43 est 46mm
- 730 mm



Ingombri
ROTARVACUUM M25

ALTEZZE PASSAGGIO
SU BARRIQUES ACCATASTATE



Art. 11048
Versione base



Art.11048 SFERA ONLYROTAR 21E

Macchina adatta al LAVAGGIO con idropultrice (non inclusa vedi pag.65) a pressione. Per la particolare forma e ingombro limitato in larghezza risulta indispensabile nel trattamento di lavaggio e sanitizzazione delle botti e di tutti i recipienti aventi diametro max non superiore a 160cm. Funziona a 230V/50hz. Con trasformatore a 12V. Completo lavaggio orbitale in circa 3 minuti.

FUNZIONAMENTO

1) Collegare il raccordo M al tubo proveniente dall'idropultrice. 2) Inserire la spina B nella presa a 230V 3) Inserire l'asta di lavaggio nel foro della botte fino a fare toccare il cono, oppure inserire l'asta di lavaggio nella portella del recipiente da lavare 4) Accendere l'interruttore del motore A 5) Aprire l'immissione dell'acqua dall'idropultrice 6) Attendere circa 3 minuti per un completo lavaggio del recipiente) Sfilare la pistola ONLYROTAR M21.

Art. 11058 VERTIFIX fig.4 Accessori APPLICABILI SOLO IN FASE DI ORDINE kit in acciaio inox con tappo in silicone alimentare a espansione. Permette il posizionamento e mantenimento in verticale e centrale dell'asta di lavaggio.

Art.11070 SFERA ROTARSTART MI63

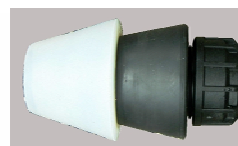
Macchina adatta al LAVAGGIO con idropultrice (non inclusa vedi pag.65) a pressione. La rotazione della testina avviene senza bisogno di corrente elettrica in quanto la macchina è dotata di motore idraulico che ruota con la sola pressione dell'acqua spinta dall'idropultrice. Questa caratteristica permette il posizionamento della testina anche in posizioni 'bagnate' La particolare forma e ingombro limitato in larghezza risulta indispensabile nel trattamento di lavaggio e sanitizzazione delle botti e di tutti i recipienti aventi diametro max non superiore a 200 cm. Completo lavaggio orbitale in circa 3 minuti.

FUNZIONAMENTO

1) Collegare il raccordo M al tubo proveniente dall'idropultrice. 2) Inserire l'asta di lavaggio nel foro della botte fino a fare toccare il cono, oppure inserire l'asta di lavaggio nella portella del recipiente da lavare, cercare di posizionare la testina al centro del recipiente da lavare 4) Aprire l'immissione dell'acqua dall'idropultrice 6) Attendere circa 3 minuti per un completo lavaggio del recipiente. Sfilare la sfera ROTARSTART MI63.



Particolare
ugelli lavaggio



Particolare
Cono tenuta
speciale



Art.11070
Versione base